

Flansch-Kugelhähne

Flansch-Kugelhähne 1-teilig, mit vollem Durchgang

PN 16

Werkstoffe: Gehäuse: GG25, Kugel: Messing hartverchromt, Dichtung: Teflon/NBR
Temperaturbereich: -20°C bis +120°C
 Baulänge nach DIN 3202-F4 (DIN EN 558-1, Reihe 14) (ab DN 200 nach DIN 3202-F5, DIN EN 558-1, Reihe 15), ab DN 80: Montageflansch nach ISO 5211
Druckbereich: 0-16 bar, Vakuum 99,9 %
Einsatzbereich: Wasser, Öl, Druckluft, Kraftstoff, Vakuum
 ☞ **Optional:** pneumatischer Antrieb (siehe Seite 471), elektrischer Antrieb* -EL, Kugel aus 1.4301 (ab DN 40) -KES

Typ	DN	L	A	B	d	R	IG	ISO 5211
H302.3414	25	125	68	85	115	174	M 12	---
H302.3416	32	130	78	100	140	174	M 16	---
H302.3418	40	140	88	110	150	250	M 16	---
H302.3421	50	150	102	125	165	250	M 16	---
H302.3425	65	170	122	145	185	321	M 16	---
H302.3429	80	180	138	160	200	321	M 16	F 07
H302.3399	100	190	158	180	220	381	M 16	F 10
H302.3403 **	125	200	188	210	250	381	M 16	F 10
H302.3407 **	150	210	212	240	285	700	M 20	F 12
H302.3411 **	200	400	268	295	340***	700	M 22	F 12

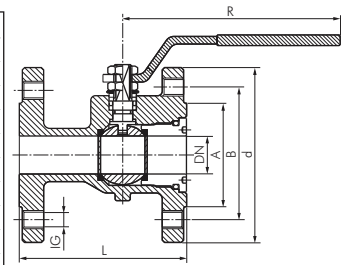
** 2-teilig, *** max. Außendurchmesser des Körpers 400 mm

☞ Suchbeispiel: H302.34

Standardtyp

Weitere Optionen Online:
 Kugel aus 1.4301-KES
 pneumatischer Antrieb-siehe Seite 471
 elektrischer Antrieb*-EL

* Bitte genauen Einsatzfall angeben.



Weitere Flanschmaße siehe Seite 384.

Flansch-Kugelhähne 1-teilig, mit reduziertem Durchgang, DVGW-geprüft für Gas PN 16

Werkstoffe: Gehäuse: GGG40, Kugel: Messing hartverchromt, Dichtung: Teflon/NBR
Temperaturbereich: -20°C bis +120°C (bis 160°C mit Option -HT)
 Baulänge nach DIN 3202-F4 (DIN EN 558-1, Reihe 14), Montageflansch nach ISO 5211
Druckbereich: 0-16 bar, Vakuum 99,9 %
Einsatzbereich: Wasser, Öl, Druckluft, Kraftstoff, Vakuum, Brenngase nach G 260
 ☞ **Optional:** pneumatischer Antrieb (siehe Seite 471), elektrischer Antrieb*-EL

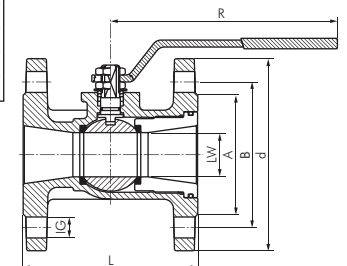
Typ	DN	LW	L	A	B	d	R	ISO 5211
H302.3422	50	38	150	102	125	165	250	F 05
H302.3426	65	50	170	122	145	185	250	F 05
H302.3430	80	64	180	138	160	200	321	F 07
H302.3400	100	76	190	158	180	220	321	F 07
H302.3404	125	95	200	188	210	250	381	F 10

☞ Suchbeispiel: H302.34

Standardtyp

Weitere Optionen Online:
 pneumatischer Antrieb-siehe Seite 471
 elektrischer Antrieb*-EL

* Bitte genauen Einsatzfall angeben.



Weitere Flanschmaße siehe Seite 384.

Edelstahl-Flansch-Kugelhähne 2-teilig, mit vollem Durchgang

PN 16

Werkstoffe: Gehäuse: 1.4408, Kugel: 1.4408, Dichtung: Teflon (15% GF), Griff: 1.4301
Temperaturbereich: -20°C bis max. +200°C
 Baulänge nach DIN 3202-F4 (DIN EN 558-1, Reihe 14) (ab DN 150 nach DIN 3202-F5, DIN EN 558-1, Reihe 15), Montageflansch gemäß ISO-5211, verschleißbarer Handhebel, bitte Vorhangschlösser (siehe Seite 1039) gesondert bestellen.
Einsatzbereich: Wasser, Dampf, Öl, Druckluft, Kraftstoffe, Lösungsmittel, aggressive Medien, Lebensmittel, Getränke
 ☞ **Optional:** pneumatischer Antrieb (siehe Seite 471), elektrischer Antrieb*-EL, 3.1b-Zeugnis

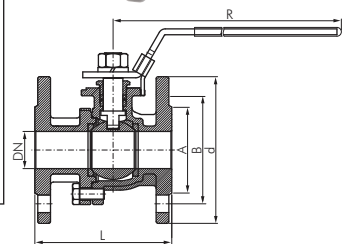
Typ	DN	L	A	B	d	R	ISO 5211
H302.3406	15	115	45	65	95	169	F 04
H302.3410	20	120	58	75	105	169	F 04
H302.3415	25	125	68	85	115	205	F 05
H302.3417	32	130	78	100	140	205	F 05
H302.3419	40	140	88	110	150	267	F 07
H302.3423	50	150	102	125	165	267	F 07
H302.3427	65	170	122	145	185	298	F 07
H302.3431	80	180	138	160	200	390	F 07
H302.3401	100	190	158	180	220	390	F 07
H302.3408	150	350	212	240	285	743	F 12
H302.3412	200	400	268	295	340	925	F 12

☞ Suchbeispiel: H302.34

Standardtyp

Weitere Optionen Online:
 pneumatischer Antrieb-siehe Seite 471
 elektrischer Antrieb*-EL

* Bitte genauen Einsatzfall angeben.



Weitere Flanschmaße siehe Seite 384.
 Druck-Temperaturdiagramm siehe Seite 455 (Nr. 1)